

# Produktübersicht Solutions for ELO

Deutsche Version

Stand: 2011-12-01

Doc-ID: DI-167-541



---

## Produktübersicht Solutions for ELO

Deutsche Version

Autoren: STARCON GmbH

Stand: 2011-12-01

Weitere Informationen:

[www.solutions-for-elo.de/](http://www.solutions-for-elo.de/)

„Solutions for ELO“ ist eine Produktreihe der STARCON GmbH.



STARCON GmbH - Business Software Solutions

Keßlerstr. 10, 90489 Nürnberg, Germany

Fon +49 911 27 26 507, Fax +49 911 27 26 520

E-Mail: [info@starcon.de](mailto:info@starcon.de), <http://www.starcon.de>



Copyright 2011 STARCON GmbH

Die Urheberrechte an den Inhalten und der Form des vorliegenden Dokuments liegen bei STARCON GmbH. Jede Verwertung außerhalb der engen Grenzen des Urheberrechtsgesetzes ist ohne Zustimmung von STARCON GmbH unzulässig und strafbar. „starcon“ ist ein eingetragenes Warenzeichen der STARCON GmbH, „ELO“ ist ein eingetragenes Warenzeichen der ELO Digital Office GmbH. Alle übrigen im Rahmen dieses Dokumentes erwähnten Warenzeichen dienen nur der Kenntlichmachung und sind Warenzeichen der jeweiligen Hersteller.

Alle Rechte vorbehalten.

---

# Inhaltsverzeichnis

Einleitung.....	4
Universelle Schnittstellen.....	5
IMAP for ELO FTP for ELO	
Dokumentenimport und Datenübernahmen.....	11
DMI/DIS for ELO	
Barcode-Automatisation und Datenanbindung.....	15
UDS for ELO	
Internet-Integration.....	19
T3i for ELO	
Preise und Bestellungen.....	23

---

# Einleitung

Die Produktreihe „Solutions for ELO“ besteht aus zahlreichen Softwarelösungen für das Dokumentenmanagementsystem ELO. Die Bandbreite der Einsatzmöglichkeiten umfaßt verschiedenste Themenfelder: Automatisierung, Integration, Migration, Recherche etc.

Seit vielen Jahren verfügen die Softwareprodukte „Solutions for ELO“ über eine breite Installationsbasis im In- und Ausland bei Unternehmen und öffentlichen Organisationen unterschiedlichster Branchen und Betriebsgrößen.

---

# **Universelle Schnittstellen**

---

## Beschreibung

IMAP for ELO ist eine Schnittstelle für ELO, die den Zugriff auf Dokumentenarchive über das Anwendungsprotokoll IMAP (Internet Message Access Protocol) ermöglicht.

IMAP wird inzwischen von fast allen gängigen E-Mail-Programmen auf verschiedensten Plattformen unterstützt.

Das IMAP-Protokoll ist in zahlreichen RFCs beschrieben und gewährleistet durch diese Standardisierung Interoperabilität zwischen unterschiedlichen Produkten und Lösungen.

---

## Einsatzbereiche

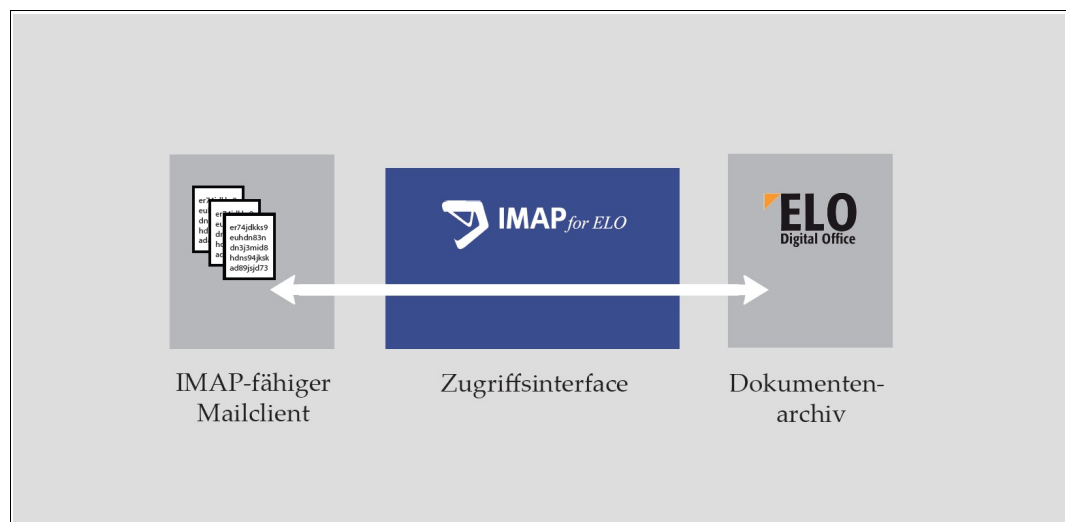
**Mobiler Zugriff:** Ein Außendienstmitarbeiter muß sporadisch Projektdokumente einsehen können. Er nutzt dazu sein Linux Netbook und greift über IMAP for ELO auf die entsprechenden Dokumente zu.

**Integration unterschiedlicher Systeme:** Die Mitarbeiter der Werbeabteilung greifen über IMAP for ELO mit ihren Apple-Rechnern auf entsprechende Dokumente in ELO zu.

---

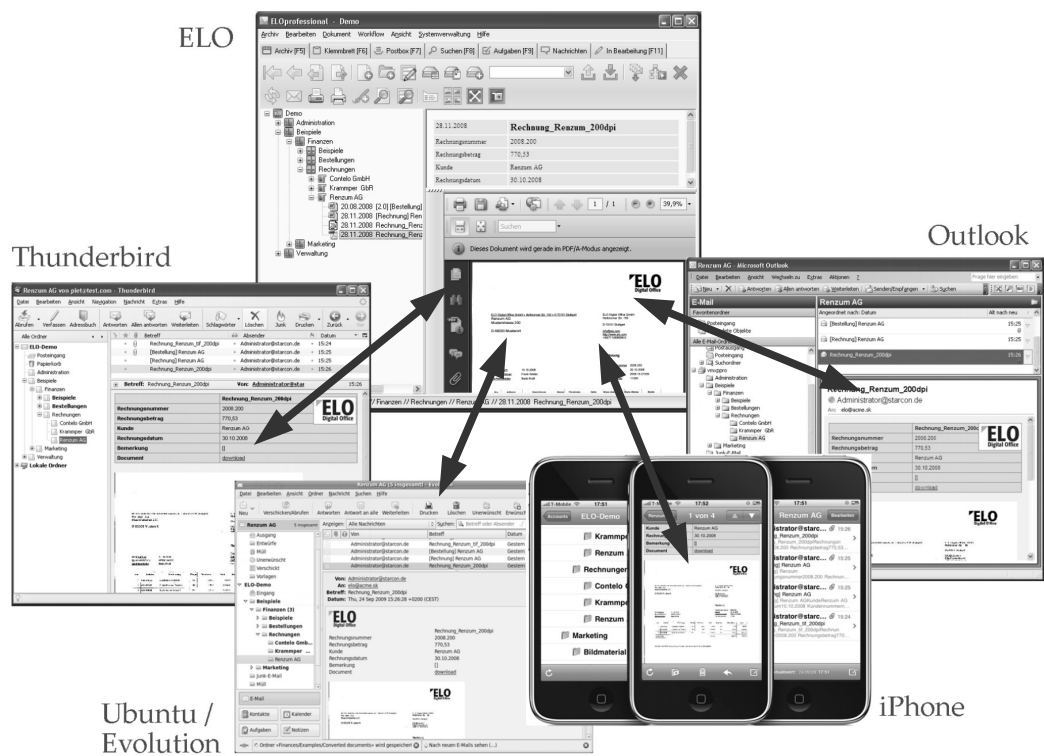
## Nutzen

- Keine ELO-Installation notwendig
- Zugriff auf ELO-Dokumentenarchiv über IMAP-basierte E-Mail-Programme
- Plattformunabhängigkeit: Verfügbarkeit auf allen Plattformen (Windows, Linux, Apple etc.) und Gerätetypen (PC, Netbook, Mobile Phone etc.)
- Archivieren per Drag & Drop
- Offline-Modus möglich

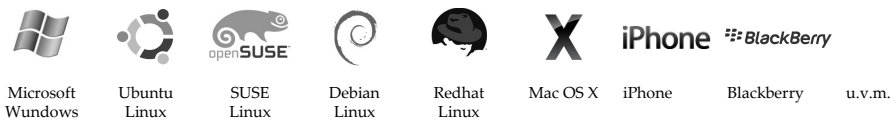


## Schema

IMAP for ELO ermöglicht zahlreichen IMAP-fähigen E-Mail-Clients unter den verschiedensten Betriebssystemen (Microsoft, Apple, Linux etc.) und Gerätetypen (PC, Netbook, PDA, Mobile Phone etc.) den Zugriff auf ELO-Archive:



Das IMAP-Protokoll wird von unterschiedlichsten Plattformen unterstützt, u.a.:



Weitere Informationen zu IMAP for ELO erhalten Sie im Internet unter:  
[www.solutions-for-elo.de/imap-for-elo](http://www.solutions-for-elo.de/imap-for-elo)

# **FTP** *for ELO*

FTP Interface

---

## Beschreibung

FTP for ELO ist eine Schnittstelle für ELO, die den Zugriff auf Dokumentenarchive über das Anwendungsprotokoll FTP (File Transfer Protocol) ermöglicht.

FTP ist ein Netzwerkprotokoll zur Übertragung von Dateien über TCP/IP-Netzwerke und ist in zahlreichen FTP-Programmen auf allen Plattformen implementiert.

Das FTP-Protokoll ist in zahlreichen RFCs beschrieben und gewährleistet durch diese Standardisierung Interoperabilität zwischen unterschiedlichen Produkten und Lösungen.

---

## Einsatzbereiche

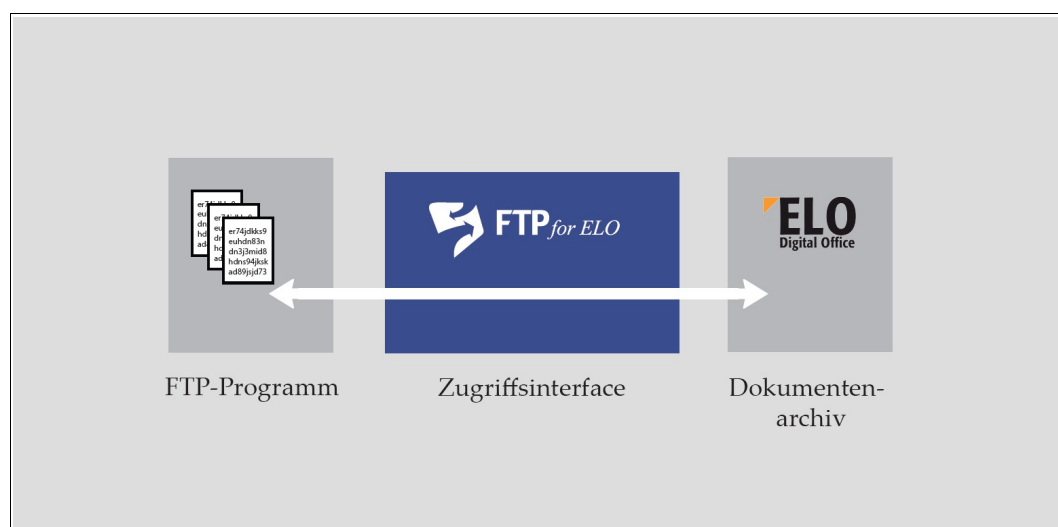
Ein Scanner in der Kundenauftragsannahme beispielsweise scannt Formulare und legt Metadaten, die über OCR gewonnen wurden, in ein Übergabeverzeichnis.

FTP for ELO importiert diese Dateien in das ELO-Dokumentarchiv und führt anhand der Metadaten die Verschlagwortung durch.

---

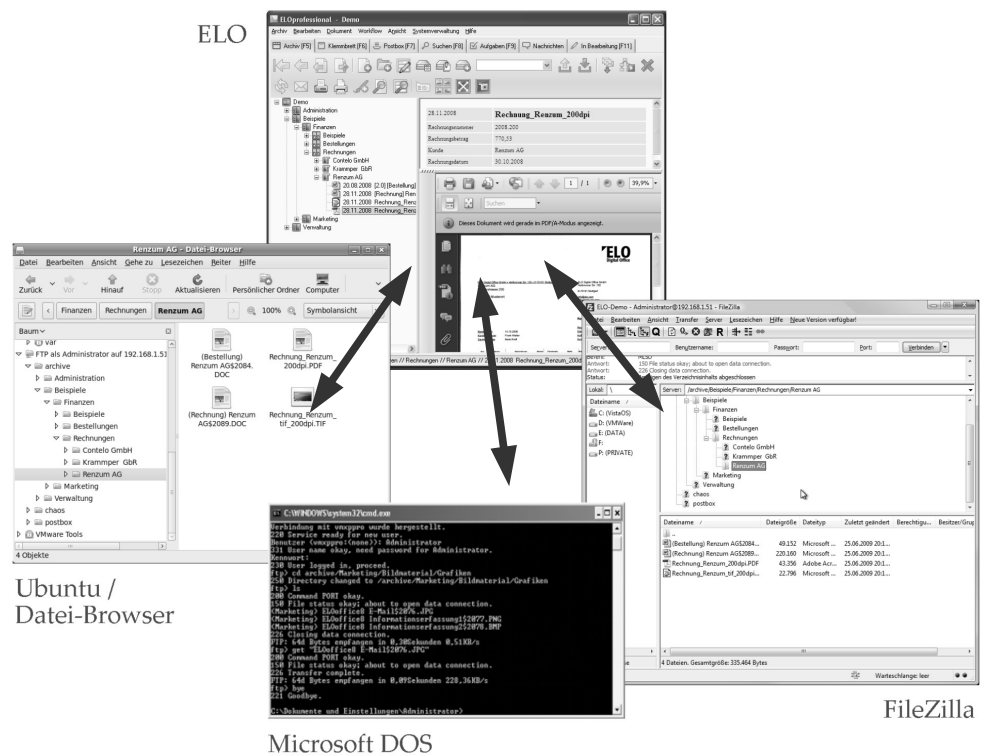
## Nutzen

- Keine ELO-Installation notwendig
- Zugriff auf ELO-Dokumentenarchiv über FTP-basierte Dateimanager
- Plattformunabhängigkeit: Verfügbarkeit auf allen Plattformen (Windows, Linux, Apple etc.)
- Archivieren per Drag & Drop
- Automatische Indexierung
- Dokumentenaustausch
- Universale Archivschnittstelle



## Schema

FTP for ELO ermöglicht zahlreichen FTP-Programmen unter den verschiedensten Betriebssystemen (Microsoft, Apple, Linux etc.) den Zugriff auf ELO-Archive:



Das FTP-Protokoll wird von unterschiedlichen Plattformen unterstützt:



Weitere Informationen zu FTP for ELO erhalten Sie im Internet unter:  
[www.solutions-for-elo.de/ftp-for-elo](http://www.solutions-for-elo.de/ftp-for-elo)



---

# **Dokumentenimport und -datenübernahmen**

## Beschreibung

DMI/DIS - Feed your DMS! DMI/DIS for ELO archiviert und indexiert automatisch Dokumenten und Dateien in ELO. So lassen sich extrem einfach und effizient Integrationen von Fremdanwendungen realisieren.

Nahezu alle Business-Anwendungen (WWS, CRM, andere ERP-Module) oder Systeme zur unternehmensübergreifenden Prozeßsteuerung (SCM etc.) verfügen über automatisierte Exportfunktionalitäten.

DMI/DIS for ELO überwacht die Exportaktivitäten solcher Systeme und verarbeitet Dateien und Metadaten auf Basis sog. Import-Templates. So können unkompliziert Dokumente und Dateien von beliebigen Fremdsystemen automatisch in ELO archiviert und indexiert werden.

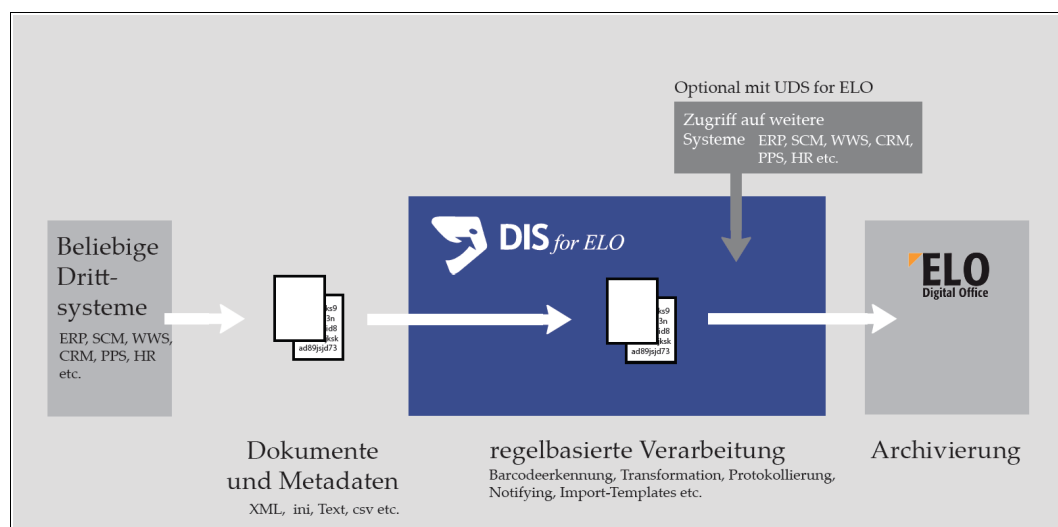
## Einsatzbereiche

Automatische Archivierung von Belegen aus der Warenwirtschaft: Ein Handelsunternehmen setzt ein Warenwirtschaftssystem ein, das im Rahmen der Auftragsbearbeitung Bestellbestätigungen, Lieferscheine und Rechnungen erstellt. Über eine Exportroutine werden diese Belege gleich mit entsprechenden Metadaten in einem Übergabeverzeichnis abgelegt.

DMI/DIS for ELO importiert und verschlagwortet diese Belege automatisch.

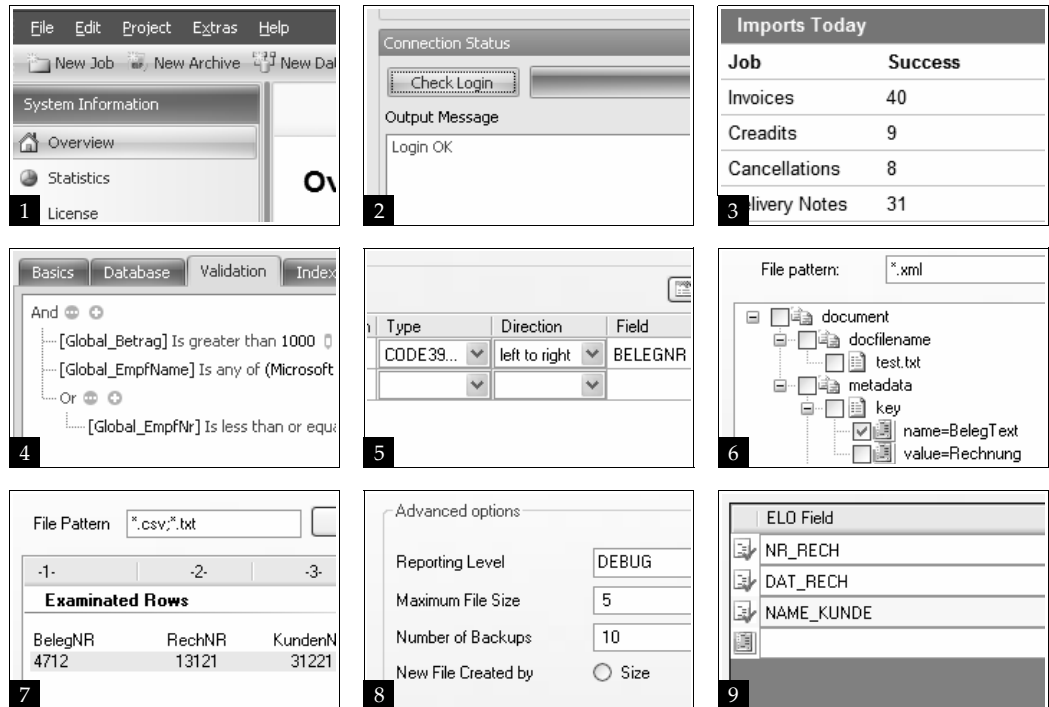
## Nutzen

- nur ein Import-Service für unterschiedlichste Import-Tasks
- zahlreiche Import-Templates enthalten Grundkonfigurationen für verbreitete Business-Anwendungen
- Skripting-Schnittstelle ermöglicht individuelle Transformationen und funktionale Erweiterungen
- Formularerkennung per Barcode
- umfangreiches Logging



## Features

DMI/DIS for ELO verfügt über zahlreiche Funktionalitäten. Hier eine kleine Auswahl:



- 1: Einfache, intuitive Benutzeroberfläche
- 2: Verbindung zum ELO-Dokumentenarchiv
- 3: Statistische Auswertungen
- 4: Komplexe Formulierung von Bedingungen möglich
- 5: Barcode-Erkennung
- 6: XML-Importdefinition
- 7: Text-Importdefinition
- 8: Umfangreiches Reporting
- 9: Visuelle Feldzuweisungen

Weitere Informationen zu DMI/DIS for ELO erhalten Sie im Internet unter:  
[www.solutions-for-elo.de/dis-for-elo](http://www.solutions-for-elo.de/dis-for-elo)



---

# **Barcode-Automatisation und Datenanbindung**



# UDS for ELO

Universal Data Source

## Beschreibung

UDS for ELO verbindet das Dokumenten-Managementssystem ELO mit beliebigen Datenquellen - und das ohne Programmierkenntnisse mit nur wenigen Mausklicks. Mit der integrierten Barcode-Komponente kann zudem leicht eine automatische Belegverarbeitung einrichten.

## Einsatzbereiche

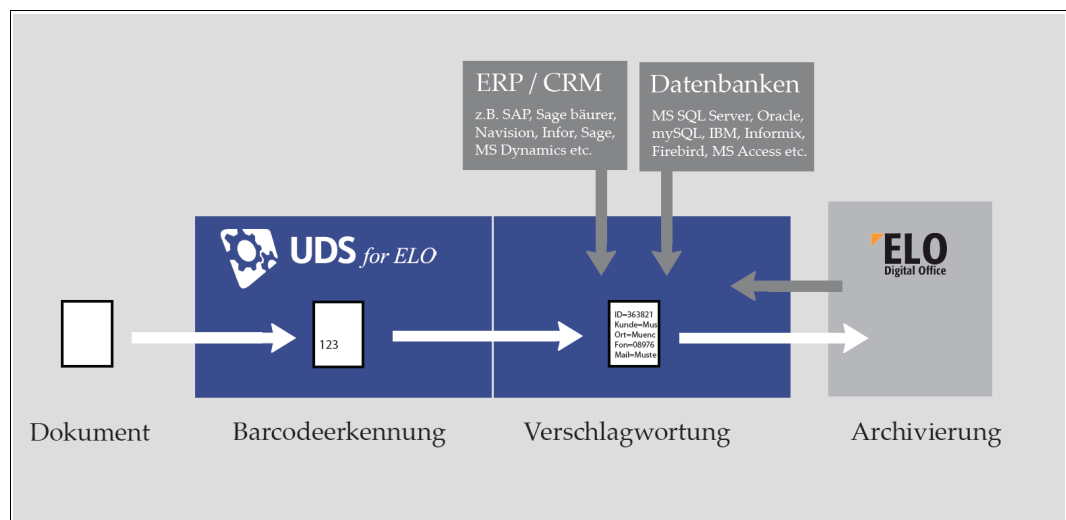
z.B. Kundenauskunft: Um ELO als Auskunftssystem nutzen zu können, verwendet ein großer Maschinenbauer UDS for ELO zur Verschlagwortung von motorenbezogenen Prüf-dokumenten. Nach Eingabe eines Motoren-Identifiers werden automatisch mehr als 30 Zusatzdaten aus Oracle-Datenbanksystemen abgerufen und in die ELO-Verschlagwortungsmaske eingetragen. Dadurch können Kundenanfragen ausschließlich über ELO beantwortet werden.

**NEU:** UDS for ELO Version 4 erscheint am 1.4.2012 neu entwickelt mit vielen neuen Features!

Als universelle Datenschnittstelle kann UDS for ELO das Dokumentenmanagementsystem ELO mit beliebigen Datenquellen verbinden. Zur Verschlagwortung kann beispielsweise auf die Daten des Kontaktmanagements (CRM), der Buchhaltung oder der Warenwirtschaft (ERP) etc. zugegriffen werden. Die Dokumente sind so bestmöglichst validiert und verschlagwortet und können dadurch leicht gefunden werden.

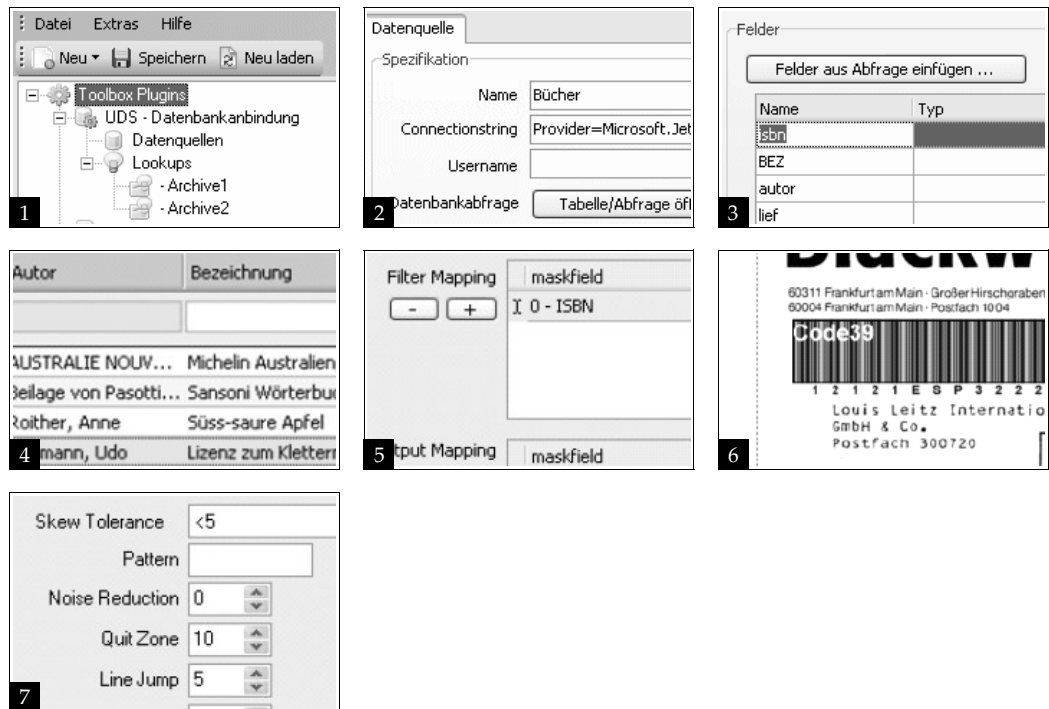
## Nutzen

- automatische Ablageprozesse durch Barcode-gestützte automatische Belegverarbeitung
- schnelle und sichere Einrichtung ohne Programmierkenntnisse durch übersichtliches Konfigurationsprogramm u. Testfunktionen
- universelle Nutzung: mit UDS for ELO können Sie auf sämtliche Datenquellen zugreifen
- geringe Administration: UDS for ELO wird für alle Clients zentral konfiguriert



## Features

UDS for ELO verfügt über zahlreiche Funktionalitäten. Hier eine kleine Auswahl:



- 1: Einfache, intuitive Benutzeroberfläche
- 2: Einrichten von Datenquellen
- 3: Bestimmen von Feldern für den Datenzugriff
- 4: UDS-Lookupdialog in ELO
- 5: Feldermapping
- 6: Barcodeerkennung
- 7: Umfangreiche Barcode-Einstellungen

Weitere Informationen zu UDS for ELO erhalten Sie im Internet unter:  
[www.solutions-for-elo.de/uds-for-elo](http://www.solutions-for-elo.de/uds-for-elo)



---

# Internet-Integration

### Beschreibung

T3i - Documents go Web! T3i for ELO ist ein Framework zur Verbindung von ELO mit dem beliebten Opensource Web Content Management System TYPO3.

Für den Betrieb einer Website werden zunehmend sog. Content Management Systeme (CMS) eingesetzt, die es Autoren ermöglichen, gemeinschaftlich Inhalte zu erstellen und zu verwalten. Diese Redaktionssysteme sind hochspezialisiert auf diese Aufgaben und stellen einen umfassenden Funktionsumfang zur Verfügung.

TYPO3 ist eines der beliebtesten Opensource Content Management Systeme. Es ist in 45 Sprachen verfügbar und mittlerweile mehr als drei Millionen Mal heruntergeladen worden und kann beachtliche ca. 300.000 Installationen aufweisen.

T3i verbindet TYPO3 mit ELO und sorgt für eine intelligente Synchronisation.

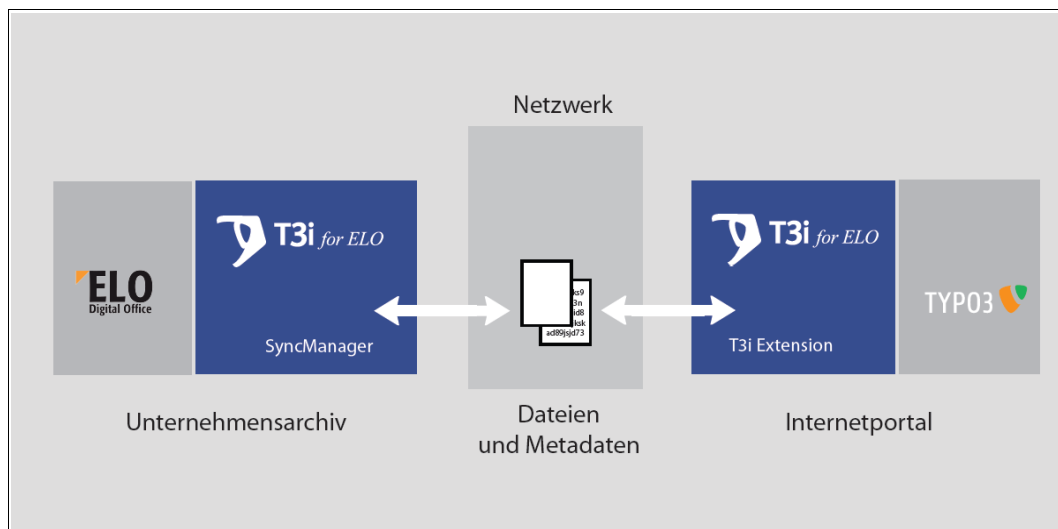
### Einsatzbereiche

Kundenportal: Mit T3i können bestimmte im zentralen DMS ELO abgelegte Dokumente (z.B. Rechnungen, Lieferscheine) nach definierten Regeln automatisch synchronisiert und auf einer TYPO3-Website zur Verfügung gestellt werden.

Support-Download-Bereiche: In ELO verwaltete Gebrauchsanweisungen, Produktdatenblätter, Testberichte, Sicherheitsdatenblätter oder auch Softwaredownloads können über regelbasierte Synchronisation durch T3i auf einer TYPO3 Website publiziert.

### Nutzen

- alle Funktionen von ELO im Dokumenten Life Cycle können genutzt werden
- TYPO3 als auf Unternehmenswebsites spezialisiertes Web Content Management System wird im Internet eingesetzt
- einfache, regelbasierte Konfiguration von Dokumenten-Synchronisationsjobs



## Features

T3i verfügt über zahlreiche Funktionalitäten. Hier ist eine kleine Auswahl:

The screenshots illustrate the following features:

- Integration with the TYPO3 CMS interface.
- Access to administrative tools like User Admin and Ext Manager.
- Configuration of the T3i DocMan plugin options.
- Configuration of general fields such as Document Title, Date, and Archiving Date.
- Selection of columns to be displayed in the list view.
- Configuration of sorting options for the list view.
- Display of a list view with content elements.
- Configuration of filters for the list view.
- Final list view showing filtered and sorted data.

- 1: T3i verbindet ELO mit dem Content-Managementsystem TYPO3
- 2: TYPO3 wird über native Plugins erweitert
- 3: Übersichtliche und umfangreiche Konfiguration
- 4: Festlegen von Filterbedingungen
- 5: Auswahl der gewünschten Felder
- 6: Umfangreiche Sortierungsmöglichkeiten
- 7: Listenelement als Inhaltsplugin
- 8: Filtermöglichkeit im Listenelement
- 9: Sortiermöglichkeit im Listenelement

T3i wurde entwickelt für **TYPO3** 

Weitere Informationen zu T3i for ELO erhalten Sie im Internet unter:  
[www.solutions-for-elo.de/t3i-for-elo](http://www.solutions-for-elo.de/t3i-for-elo)



---

# Preise und Bestellungen

**Es gilt die Preisliste Solutions for ELO in der aktuellsten Fassung.**

Alle genannten Preise sind Nettopreise in EUR und verstehen sich zuzüglich der gesetzlich gültigen Mehrwertsteuer. Alle früheren Preislisten verlieren ihre Gültigkeit. Änderungen und Irrtümer vorbehalten. Es gelten unsere allgemeinen Geschäfts- und Lizenzbedingungen. Die Preisliste ist für ELO Business Partner bestimmt und soll nicht an den Endkunden weitergegeben werden.

## **Bestellung**

Die Bestellung ist direkt an den Vertrieb der Solutions for ELO zu richten:

STARCON GmbH  
Keßlerstr. 10, 90489 Nürnberg, Germany  
Fon +49 911 / 2726507  
Fax +49 911 / 2726520  
E-Mail: [order@solutions-for-elo.de](mailto:order@solutions-for-elo.de)

## **Weitere Informationen**

Weitere Produktinformationen, Hinweise zu den technischen Voraussetzung, den Einsatzmöglichkeiten, zur Lizenzierung und zum Support erhalten Sie unter:

[www.solutions-for-elo.de](http://www.solutions-for-elo.de)